

# *El Moianès un paratge de llegenda: Guitacargols*





# ÍNDEX

- Presentació
- Objectiu
- Recollida
- Identificació
- Resultats
- Il·lustració científica
- Conclusions

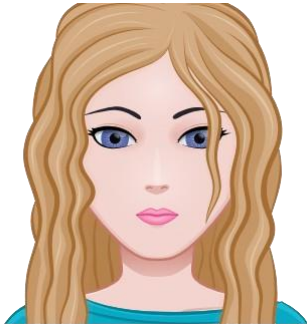




# PRESENTACIÓ

Hola nosaltres som alumnes de 1r A de l'institut Moianès que us venim a explicar una mica el projecte que hem estat treballant sobre els cargols. Al nostre grup de treball som:

Sheyla



Sira



Biel



Manel





# OBJECTIU

1. Aplicar tècniques de mostreig per tal de recollir closques de cargols terrestres
2. Classificar diferents espècies de cargols de terra a partir de l'observació i classificació de les mostres recollides.
3. Construir una malacoteca seguint les fases del procés tecnològic
4. Treballar amb dades i realitzar taules de freqüències en un full de càlcul.
5. Interpretar i realitzar diferents tipus de gràfics a partir d'una taula de freqüències.
6. Comunicar els resultats d'una investigació científica fent servir la tecnologia i les matemàtiques.



# RECOLLIDA

- **Coordenades** - 41°49'08"N 2°06'22"E 720m
- **Descripció de l'hàbitat** - El lloc on vam anar va ser el **Molí Nou a Moià** i es un bosc de riera i zona agrícola. Nosaltres erem la zona A grup 4.
- **Altitud** - A aproximadament 720 metres respecte el nivell del mar.

PASSA LA DIAPOSITIVA PER  
VEURE + INFORMACIÓ



## RECOLLIDA 1.2

### DESCRIPCIÓ DE LA METODOLOGIA DE LA RECOLLIDA DE DADES

Cada classe es va repartir en 6 grups de treball amb els mateixos alumnes per grup. Vam marcar el terreny amb farina i cada grup tenia els mateixos metres i amb 10 minuts vam veure quants cargols havíem agafat.

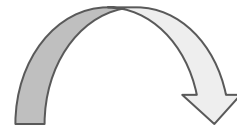
PASSA LA  
DIAPOSITIVA PER  
VEURE LES FOTOS



# IMATGES DEL LA RECERCA



zona de mostreig



el nostre grup buscant



**museu de ciències naturals**  
de Barcelona

**Àmbit CTM**



# IDENTIFICACIÓ

1. Primer de tot vam posar-los tots sobre la taula i vam buscar una web que es diu [cargols.online](http://cargols.online) per identificarlos. És una web que et pregunta la forma de l'umbilic, les costelles etc. I llavors t'ensenya unes opcions del que podria ser i et diu el nom científic.

+ INFO A LA SEGUENT  
DIAPOSITIVA





## IDENTIFICACIÓ 1.2

2. Després vam fer un “mapa amb els cargols “ perquè sigués més visual i després ens vam posar a netejar-los per dins fora perquè tenen molta terra perquè havien estat enterrats amb una mica de sorra o amb algun insecte mort a dins. Un cop fet tot això vam posar-los en bosses.

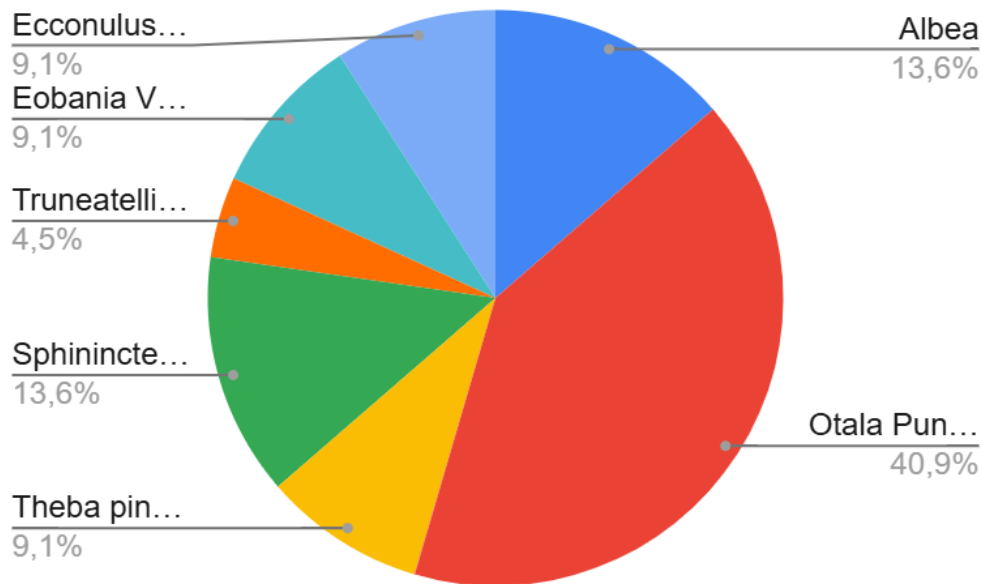
Ens va costar una mica identificar alguns que tenien els colors de la closca una mica baixat i no es veia bé i doncs van ser els que ens van costar més.



## RESULTATS DE GRUP DE TREBALL

### RESULTATS

Aquest són els resultats del grup a l'hora de les espècies el que tenim més son *Otala punctata* Creiem que tenim tantes per la zona a on estaven

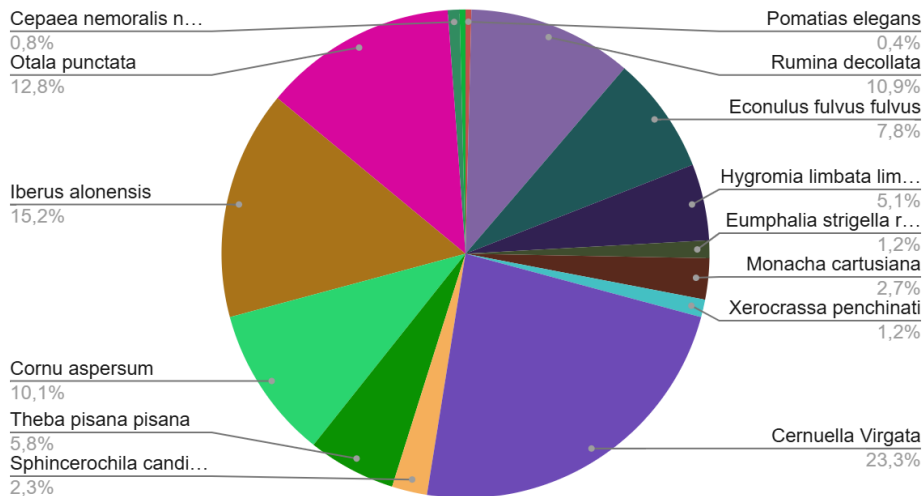




## RESULTATS GRUP CLASSE

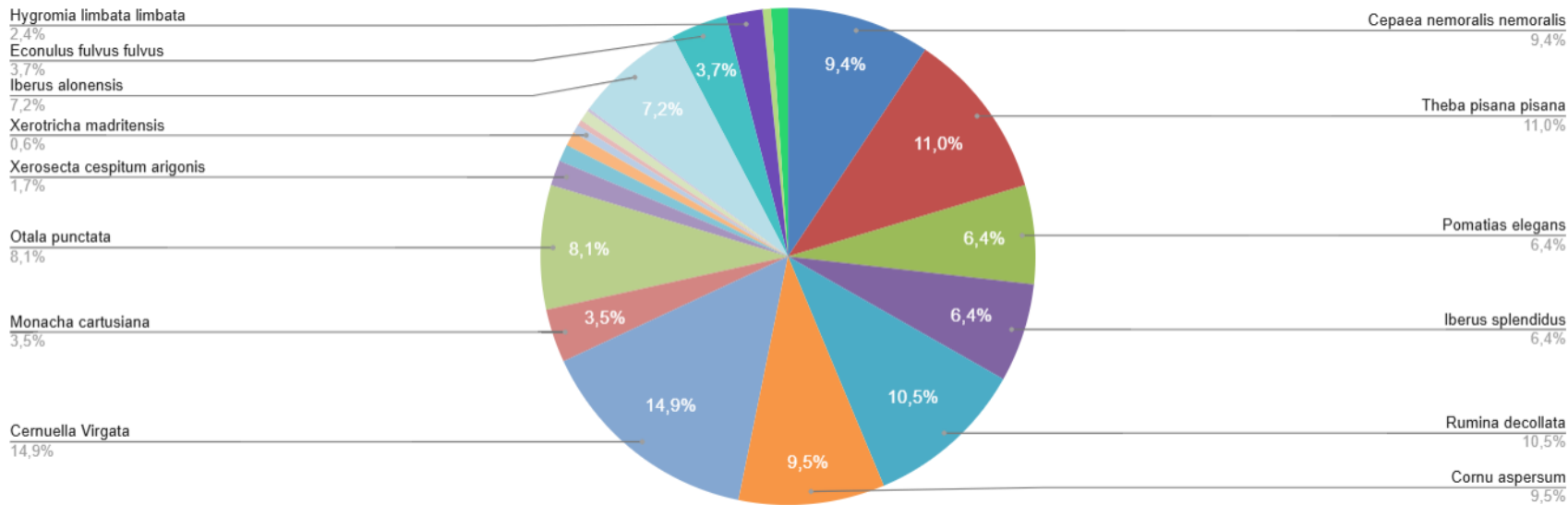
Fa uns dies vam ajuntar totes les dades de la classe i aquests són els resultats.

Freqüència espècies cargols 1r A (%)





## RESULTATS DE TOT PRIMER D'ESO





## LA NOSTRA MALACOTECA

Aquesta és la nostra malacoteca amb 9 espais per emmagatzemar molt bé els caragols.

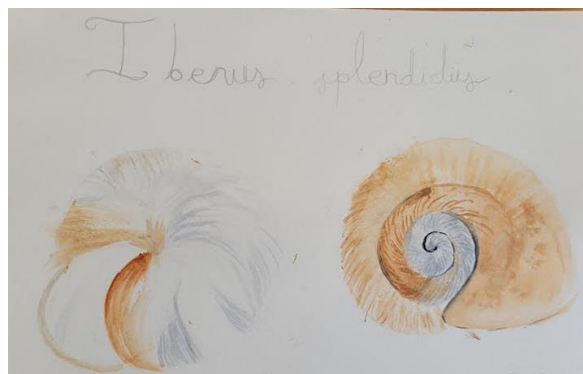
A dins té un espiral i a fora unes flors per la decoració.





## IL·LUSTRACIÓ CIENTÍFICA

Nosaltres a Visual i Plàstica també hem estat treballant els cargols, hem fet il·lustracions de les closques de amb l'umbilic sense les costelles etc. I aquest són els nostres.





## CONCLUSIONS

Els cargols més freqüents del nostre grup de treball és *Otala Punctata*.

Els cargols més freqüents de 1r Eso A son *Cernuella virgata* i *Iberus alonensis*.

Els cargols més freqüents de tot 1r ESO son *Cernuella virgata* i *Theba pisana pisana*.

Creiem que el fet d' haver buscat els cargols en zones diferents les 4 classes hem trobat espècies diferents.



## CONCLUSIONS 1.2

Creiem que alguns cargols no estaven ben identificats per què es van barrejar amb altres perquè alguns que no haurien de tenir umbilic en tenen, i alguns tenen les costelles més marcades que altres.

Creiem que hem trobat aquest tipus d'espècies diferents que els altres grups perquè estàvem en una zona on hi ha un talús. I només coincideixen a la zona del talús el grup B.

PASSA LA DIAPOSITIVA PER  
VEURE MÉS INFORMACIÓ





MOLTES GRÀCIES PER CONFIAR EN  
NOSALTRES PER FER AQUEST  
TREBALL I PER LA VOSTRA ATENCIÓ.

