

El Moianès un paratge de llegenda: Gwaitacargols

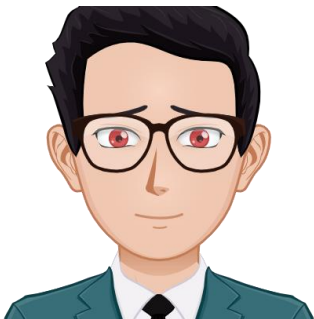




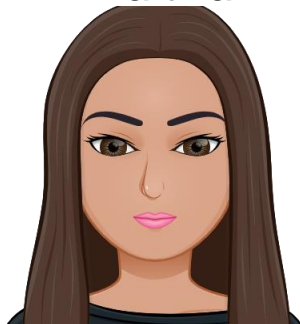
DIAPOSITIVA 1: PRESENTACIÓ

Hola sòm el Nil, la Paula, el Roger i la Martina i som de la classe 1r B de l'institut Ins moianés.

Nil



Martina



Paula



Roger





**museu de
ciències naturals**
de Barcelona



OBJECTIUS

1. Aplicar tècniques de mostreig per tal de recollir i cargols.
2. Classificar diferents espècies de cargols de terra a partir de l'observació de les mostres recollides.
3. Construir una malacoteca seguint les fases del procés tecnològic.
4. Treballar amb dades i realitzar taules de freqüències en el full de càlcul.
5. Interpretar i realitzar diferents tipus de gràfics a partir d'una taula de freqüències.
6. Comunicar els resultats d'una investigació científica fent servir la tecnologia i les matemàtiques.



RECOLLIDA

- **Topònim:** Molí Nou de Moià
- **Coordenades:** 41 ° 49 ' 34 ''.
- **Hàbitat:** Zona agrícola i bosc de ribera.
- **Altitud:** 743 metres.
- En aquella zona hi havia camps i estava en un talús, que separa el camí d'uns camps

Era una zona bastant àrida.

Orientació: Sud





**museu de
ciències naturals**
de Barcelona

RECOLLIDA





**museu de
ciències naturals**
de Barcelona



DIAPPOSITIVA 3.2: IDENTIFICACIÓ

Expliqueu el procés d'identificació:

- Passos

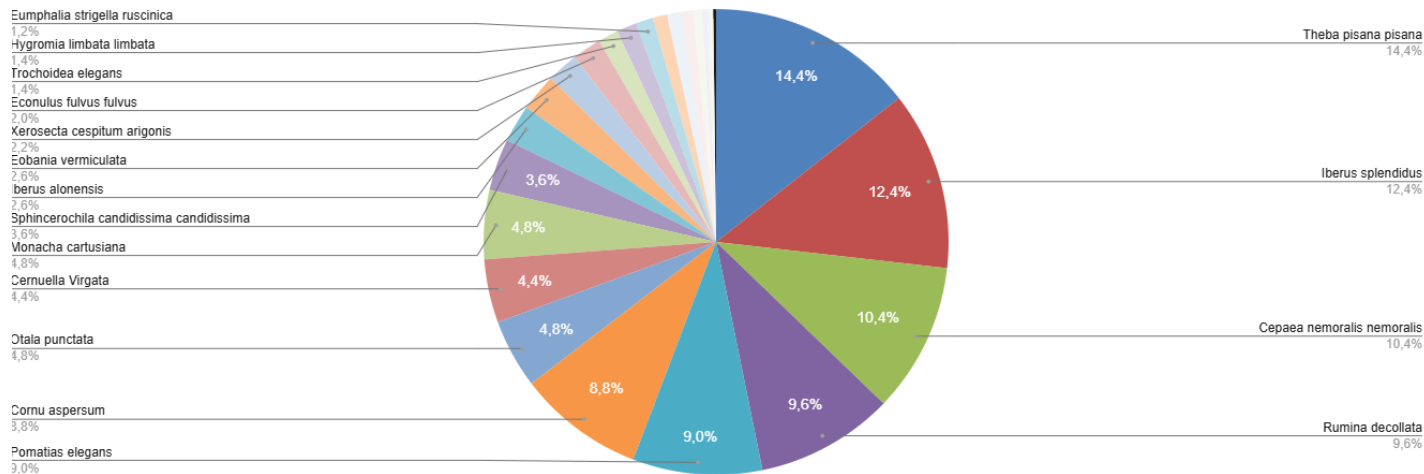
1- Per poder agrupar-los per formes els hem separat i els hem posat en una bossa, les que s'assemblen més i les que eren molts diferents. Les vam posar en una altra bossa, vam repartir l'espai de un metre per trobar els cargols i ho vam separar per zones de cada grup amb farina.

2-Recursos utilitzats: Guia d'identificació, lupes i malacoteca del museu.

3-Hem tingut bastants dificultats per trobar algunes espècies de cargols.



RESULTATS 1r ESO B,C,D



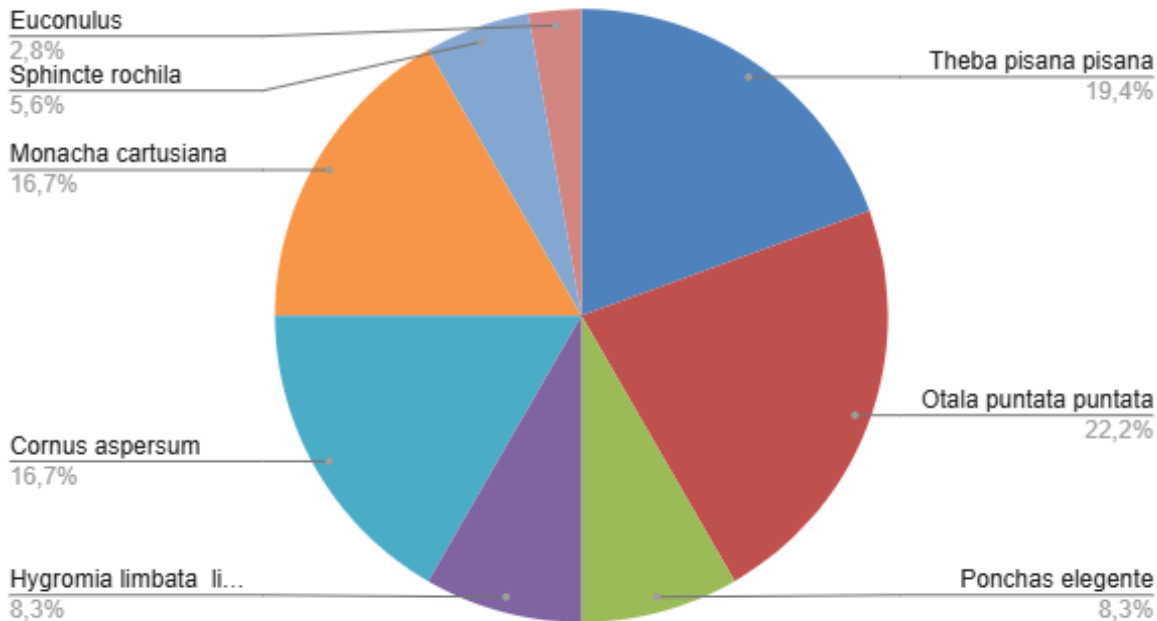
L'espècie més freqüent dels grup de 1r ESO C, B, D ha estat ***Theba pisana pisana***.

L'espècie menys freqüent dels grup de 1r ESO C, B, estat ha ***Hygromia limbata limbata***.



RESULTATS

Anàlisi de cargols grup 2



L'espècie més freqüent del nostre grup ha estat ***Theba pisana pisana***.

L'espècie menys freqüent del nostre grup ha ***Hygromia limbata limbata***.



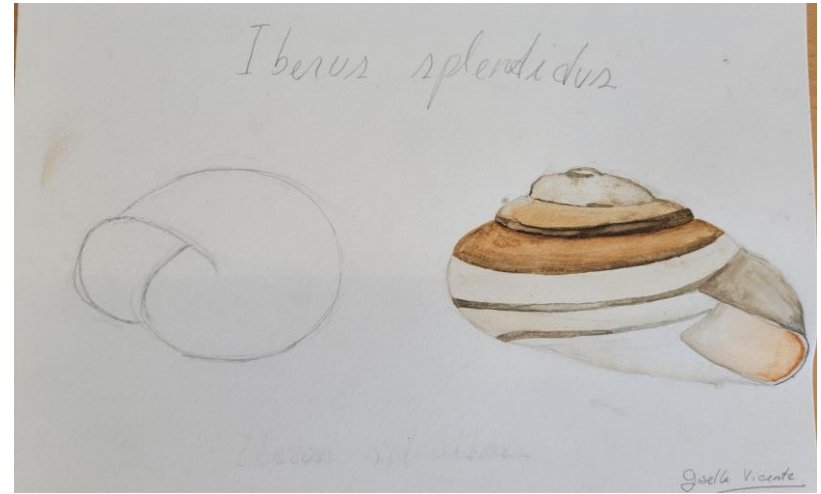
il·lustració científica:

Ens permet destacar allò que ens interessa, per exemple: l'umbilic, les costelles, la forma o el color.





DIPOSITIVA 5: il·lustració científica





DIAPOSITIVA 5: CONCLUSIONS

- Les espècies més freqüents en el nostre grup i a les classes del B, C i D han estat *Theba pisana pisana*, *Iberus splendidus* i *Otala punctata*.
- En el nostre grup hem identificat moltes *Otala punctata* i en canvi en el total només són el 4,8%, això podria ser per l'aliment que tenien disponible a la nostra zona de mostreig
- La nostra hipòtesis és que creiem que hem trobat aquestes espècies perquè s'alimenten del cereals del camp de damunt del talús, i les pluges fortes les poden haver arrossegat fins al camí.



DIAPOSITIVA 5: AGRAÏMENTS

Gràcies al museu de ciències naturals per fer-nos aquest projecte tant divertit que ens heu preparat i ajudat a fer-lo.

La web també ha sigut molt útil i ens ha ajudat a identificar els cargols.

Construir la malacoteca ha sigut el més divertit.



Àmbit CTM