



GUIA DE 25 ESPÈCIES DEL PARC DE CAN SABATÉ

CONNECTEM AMB... LA
BIODIVERSITAT DE MONTJUÏC

Alumnat de 5è del Col·legi Garbiñe



Pollancre del Canadà

Populus canadensis

Híbrid entre el pollancre europeu i la carolina, un pollancre americà. Té el tronc recte amb poques branques, l'escorça negra amb esquerdes. La fulla fa 7 cm. Fa bona olor.



Alzina

Quercus ilex

És un arbre d'entre 5 i 20 m, i pot arribar als 25 m. Té una copa ovalada. Les fulles són simples, petites i de textura dura. Les fulles són de color verd pàl·lid per sota i verd fosc per dalt. Els fruits són els aglans, que són petits i durs i els mengen els esquiroles. Es troba gairebé a tots els boscos de Catalunya.



Eucaliptus de fulla estreta

Eucalyptus camaldulensis

Arbre de mida entre 40 i 60 m d'alçada. La fulla és llarga, una mica estreta i acabada en punxa. Fa uns 9,80 cm. La flor és rodona i els pètals són molt finets. És nadiua d'Austràlia.



Pi pinyer

Pinus pinea

És un arbre que pot arribar als 30 metres d'altura. De la família de les pinàcies. Pot viure fins a 500 anys. Té fulles amb forma d'agulla, allargades, primes i generalment punxegudes. Textura suau. Pot viure fins a 500 anys.



Bellaombra

Phytolacca dioica

La mida de l'arbre és de 10 a 15 m d'alçada i 2 a 6 m d'amplada. Les fulles de l'ombú tenen forma el·líptica i de 16 cm de llarg. La textura del tronc és rugosa. Es localitza a espais naturals, però és originari d'Argentina, Uruguai, Brasil i Perú.



Pi australià

Casuarina cunninghamiana

És un arbre de fulles verdes i escorça marró. Les fulles mesuren 4,3 cm aproximadament. L'arbre mesura entre 25 i 50 metres. El seu fruit són unes pinyes petites de textura rugosa. Generalment, es troba en hàbitats assolellats o al llarg de bancs de rius i àrees pantanoses. En el mateix arbre podem trobar flors masculines i femenines.



Xiprer

Cupressus sempervirens

Arbre estret de forma compacta d'entre 25 i 30 m. De fulla perenne i molt petita. El tronc és marró grisenc. L'escorça té fissures i el tacte és rugós. S'utilitza per fer tanques vegetals al marge de carreus i com a protecció de forts vents al nord de l'Empordà. És originari de l'illa de Xipre.



Om de Sibèria

Ulmus pumila

És un arbre que pot fer fins a 25 metres. Fulles de color verd. El trobem per tota Espanya.



Aladern

Rhamnus alaternus

Arbust que pot arribar a desenvolupar-se com un arbre, de fulla perenne. El seu fruit és vermell i arrodonit.



Corretjola

Convolvulus arvensis

És una planta enfiladissa. Té unes flors amb els pètals de color blanc, molt suaus i fent corbes. Flors grans de fins a 6 cm de llarg.



Tradescantia

Tradescantia pallida

Planta de color verd i lila, amb les fulles en forma de punxa. És suau i sedosa. Originària de l'est de Mèxic, de Tamaulipas i a Yucatán. És una planta herbàcia perenne. Arriba a mesurar entre 15 i 22 cm d'alt i entre 60 i 90 cm d'ample.



Margalló

Chamaerops humilis

És una palmera. Té el fruit de color taronja. La fulla és dura. Creix en zones seques i àrides.



Buguenví·lia

Bougainvillea

És una planta enfiladissa. La forma de la flor és triangular, de color rosat. La textura és fina, com de paper. Originària de Sud-amèrica, principalment del Brasil i Perú.





Sargantana comuna

Podarcis liolepis

La sargantana és un vertebrat del grup dels rèptils. És de color blau, verd i marró. Mengem mosquits i altres insectes. Es desplacen per terra. Es pot trobar a les dunes de la platja. El mascle mesura 5,9 cm i pesa 3,9 grams, i la femella 5,7 cm i pesa 3,1 grams.



Eriçó fosc

Erinaceus europaeus

És un animal vertebrat.

Cos: Cobert de punxes

Mesures, pes: Fa 23-30 cm de llarg. Les punxes mesuren entre 2 i 3 cm de llarg.

Desplaçament: Són terrestres i es desplacen caminant.

Hàbitat: Als boscos, però també pels camps de conreu.

Alimentació: S'alimenta d'insectes, cucs de terra, sargantanes, granotes, ratolins i també fruits.



Cotorreta de pit gris

Myiopsitta monachus

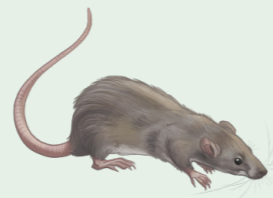
És una au que s'alimenta de llavors. És de color verd i gris amb una mica de blau. Té el cos cobert de plomes. Es desplaça volant o caminant. Viuen entre 25 i 30 anys en captivitat i 10 anys en estat salvatge. Es troba a parcs i boscos. Es troba a parts de Sud-amèrica i d'Europa. Mesura 30 cm i pesa 40 g.



Colom roquer domèstic

Columba livia

El colom roquer té plomes suaus i les seves ungles són esmolades. Les seves plomes són blanques i negres i tenen un tacte suau. La mida del cos és d'aproximadament 15,5 cm. Viuen sis anys com a màxim.



Rata comuna

Rattus norvegicus

Mamífer petit. Són omnívores i rosegadores. Es desplacen caminant. El seu cos és pelut i té el pèl gris. Es troba en cellers soterranis.



Vespa

Vespula vulgaris

És un invertebrat del grup dels insectes.

Mesura: fins a 2 cm

Desplaçament: vola amb les seves ales.

Hàbitat: boscos, prats, ciutats i pobles.

Alimentació: insectes, larves d'altres insectes i nèctar.



Cargol bover

Cornu aspersum

És un invertebrat del grup dels mol·luscs.

Cos: té una closca arrodonida de color marró amb línies fosques i de textura llisa.

Mesura: 40 mm d'altura i 45 mm de diàmetre.



Aranya vespa

Argiope bruennichi

És un invertebrat del grup dels aràcnids.

Cos: fet de dues parts: tòrax dur i abdomen tou.

Mesura: fins a 2 cm

Desplaçament: Són terrestres i es desplacen caminant o a través de la seva teranyina.

Hàbitat: camps, marines i jardins, entre altres.

Alimentació: Insectívora. Sobreviuen atrapant les seves preses amb una teranyina.



Borinot fuster

Xylocopa violacea

És un invertebrat del grup dels insectes.

Cos: cos pelut de color negre.

Mesura: 20 mm.

Desplaçament: volador.

Hàbitat: al costat de boscos i matolls.

Alimentació: pol·len i nèctar que recol·lecta visitant flors diverses.



Papallona atalanta

Vanessa atalanta

És un invertebrat del grup dels insectes.

Cos: tenen un cos dividit en tors i abdomen i un parell d'antenes.

Mesura: entre 25,5 mm i 33 mm.

Desplaçament: a la tardor migra.

Alimentació: nèctar de les flors.



Cuc de terra

Lumbricus terrestris

És un invertebrat del grup dels anèl·lids.

Cos: té el cos allargat.

Mesura: entre 7 cm i 8 cm. Pot arribar a mesurar 35 cm.

Desplaçament: s'arrosseguen molt lent sota terra.

Alimentació: nutrients de la terra.



Blaveta comuna

Polyommatus icarus

És un invertebrat del grup dels insectes.

Cos: blavós i pelut.

Mesura: 25 mm. Desplaçament: voladora

Hàbitat: es troba a tota Catalunya

Alimentació: plantes de la família papilionàcies.



Llegenda pictogrames



Planta amb flor



Planta sense flor



Mamífer



Amfibi



Rèptil



Vertebrat



Invertebrat



Au



Mol·lusc



Artròpode



Anèl·lid

Producció



Disseny, gestió i coordinació del projecte

Departament d'Educació i Activitats, MCNB
Nusos Cooperativa

Creació de les guies

Alumnat i docents de 5è del Col·legi Garbíne

Col·laboració experta (treball amb els grups, plantejament i disseny de les guies):

Alba Albet i Marina López

Il·lustracions

Carla Gargots