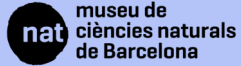




GUIA DE 25 ESPÈCIES DEL JARDÍ DELS DRETS HUMANS

Producció



Disseny, gestió i coordinació del projecte

Departament d'Educació i Activitats, MCNB
Nusos Cooperativa

Creació de les guies

Alumnat i docents de 5è de l'Escola Enric Granados

Col·laboració experta (treball amb els grups, plantejament i disseny de les guies)

Alba Albet i Marina López

Il·lustradors

Carla Gargots

CONNECTEM AMB... LA
BIODIVERSITAT DE MONTJUÏC

Alumnat de 5è de l'Escola Enric Granados



COTORRETA DE PIT GRIS

Myiopsitta monachus

Coneguda també amb el nom de cotorra argentina, és un ocell que pertany a la família dels lloros, les cacatues o els periquitos. És originari de l'Amèrica del Sud, però ha colonitzat recentment diferents llocs d'Europa i Nord-amèrica, a partir d'individus escapats de la captivitat, ja que és comuna com a mascota. La cotorreta de pit gris es caracteritza, com bé diu el seu nom, perquè té la part alta del pit i el front de color gris. La panxa pot ser una mica més grogosa que el pit i la resta del cos és verda. Viuen en grups.



COLOM ROQUER DOMÈSTIC

Columba livia

És una au domèstica present a quasi tots els continents excepte a l'Antàrtida. Usen les construccions humanes per nidificar. El seu plomatge és en general de color gris blavós, més fosc al cap, coll i pit, on a més presenten iridescències verdes i violàcies. Es caracteritza per presentar dues bandes negres i tenir el carpó blanc.





TÒRTORA TURCA

Streptopelia decaocto

És un au de tamany mitjà molt comú a pobles i ciutats, que acostuma a viure a prop dels humans i construeix els seus nius als arbres o edificis abandonats. El seu plomatge és grisaci i en l'etapa adulta presenta un prim collaret negre al coll.

S'alimenta de llavors i de petits invertebrats que troba a terra.



MERLA

Turdus merula

És un ocell de tamany mitjà molt comú a parcs, jardins, horts i qualsevol lloc a on hi hagi arbust on nidificar. S'alimenta de petits invertebrats de terra així com d'alguns fruits i baies. El mascle adult és de color negre amb el bec groc i la femella adulta és bruna amb esquitxos negres a la part inferior. No viuen en grups però poden cohabitar en època de cria.

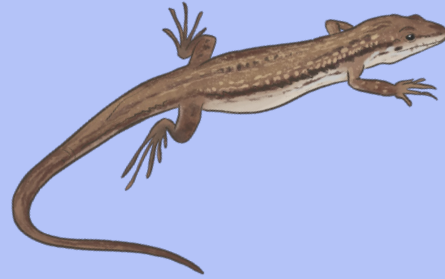




RATA COMUNA

Rattus norvegicus

És una de les espècies de rata més conegudes i esteses. Malgrat ser originària de la Xina, s'ha estès per la pràctica totalitat del món gràcies a la seva resistència i capacitat de reproducció. És una rata robusta, de cos allargat i orelles curtes. La cua, anellada i recoberta de pèls curts i rígids, no supera la longitud del cap més el cos. La coloració dorsal és grisa fosca, grisa marronosa o, en els exemplars més vells, grisa vermellosa. Si bé s'ha adaptat a una gran diversitat d'hàbitats, necessita la presència humana i un grau elevat d'humitat ambiental. S'alimenten de qualsevol cosa que troben, fins i tot deixalles. La seva varietat albina s'empra com a organisme model en l'experimentació als laboratoris.

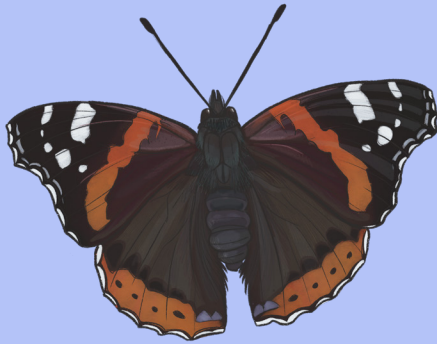


SARGANTANA IBEROPROVENÇAL

Podarcis liolepis

És un rèptil escatós que es pot trobar a tota Catalunya. El seu cos és esvelt i presenta formes allargassades que, de vegades, esdevenen força comprimides. El cap, que és relativament petit, acaba amb un morro bastant punxegut. El dors és grisenc o brunenc, amb taques més fosques i la panxa és blanquinoso. La cua pot arribar a mesurar fins a 10 cm i es regenera en cas que sigui arrencada. El mascle és més gran que la femella. S'alimenten de petits invertebrats i poden viure a tot arreu.





PAPALLONA ATALANTA

Vanessa atalanta

L'Atalanta és coneguda amb el nom de rei, per la seva mida i pels colors que dibuixen les ales. És una de les papallones més esteses pel món, coneguda per la seva bellesa i per les migracions de milers de quilòmetres que repeteix cada any buscant els llocs amb unes temperatures temperades per desenvolupar-se. Fugen del fred hivernal del nord d'Europa i de la calor estival dels països mediterranis.



CARGOL BOVER

Cornu aspersum

És l'espècie de cargol de terra més comú a Catalunya tot i que està present a gran part del món. Malgrat que aquesta espècie és comestible, és vista com una plaga de les hortalisses. La closca és molt resistent de color marró fosc amb franges negres i grogues. Són herbívors i hermafrodites.



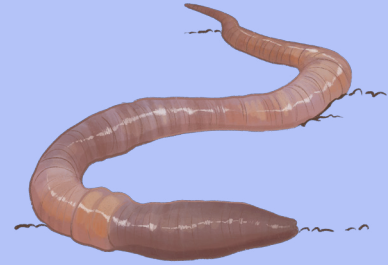


BORINOT

Bombus terrestris

El borinot comú és un insecte de la família de les abelles. És el més gran i el més abundant a la ciutat. Se'l reconeix i distingeix d'altres espècies per la seva “cua” blanca i per tenir només dues franges grogues al cos.

Els borinots són capaços de generar calor corporal pròpia amb la vibració dels músculs de les seves ales. Així que poden sobreviure amb baixes temperatures. Són essencials per pol·linitzar moltes plantes que únicament poden ser-ho per borinots, ja que el pol·len està protegit per una “contrasenya” que només la freqüència del brunzit dels *Bombus* és capaç de desbloquejar. Algunes de les plantes més conegudes que ho han desenvolupat són, per exemple, la patata, el tomàquet o el nabiu.



CUC DE TERRA

Lumbricus terrestris

És l'espècie de cuc de terra més comuna a Europa, tot i que n'hi ha forces més. Té el cos segmentat, de color bru rosat, llarg de 10-25 cm i estret de només 4-8 mm de diàmetre, cilíndric amb tendència cònica a l'extrem bucal i aplanada a l'anal. El cuc de terra és hermafrodita. Viu al sòl, alimentant-se de matèria orgànica que s'empassa barrejada amb terra. La seva activitat afavoreix l'estructura i la porositat del sòl, augmentant les capacitats de retenció d'aigua i d'aire a la vegada, i la fertilitat en triturar la matèria orgànica i posar en circulació altra vegada els nutrients que contenia. Com els altres cucs de terra, té una pell llefiscosa, a través de la qual respira, que necessita mantenir sempre humida. No suporta la llum.





FORMIGA NEGRA

Lasius fuliginosus

És un insecte cosmopolita molt petit que viu a tota Europa. Viuen en formiguers subterranis que poden arribar a tenir 15.000 individus. Les obreres són de color negre amb reflexos grisos fan de 3 a 5 mm, i la reina pot mesurar fins a 15 mm. Hi ha una reina per formiguer que és la que pon els ous. Les formigues s'alimenten de secrecions dolces i enganxoses del pugó.

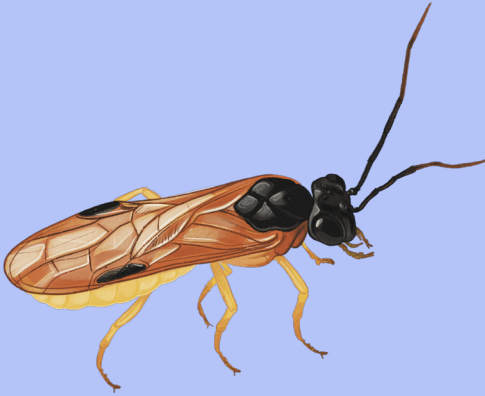


BLAVETA COMUNA

Polyommatus icarus

És una papallona que viu en zones temperades. Mentre que la femella té l'anvers marró (o lleugerament blavós, depenent de l'exemplar), el del mascle és completament blau lluent. Es distingeix d'altres blavetes perquè té les fimbries completament blanques. Sovint es veuen estols de blavetes en bassals poc fondos o en àrees fangoses.





CLADIUS

Cladius grandis

Aquest insecte petit és una espècie de vespa. El seu cos és principalment groc amb algunes parts negres. Les larves viuen gregàriament i s'alimenten del revers de les fulles de salzes i àlbers. Fa el seu capoll a les esquerdes de les tiges de les plantes.



FIGUS DE CAUTXÚ

Ficus elastica

Arbre de gran mida amb fulles grans, gruixudes, brillants i de color ver fosc. És família de la figuera i el seu fruit s'assembla molt a les figues. Pot desenvolupar arrels aèries i la seva saba és lletosa. S'utilitza com a planta ornamental en interiors i jardins. La saba s'utilitzava per fer cautxú. És una planta ornamental, originària del continent asiàtic, que pot viure a l'exterior sempre que no faci molt de fred.





JACARANDA

Jacaranda mimosifolia

És un arbre gran originari de zones càlides i humides com Sud-amèrica. És una espècie molt utilitzada als jardins per les seves característiques fulles molt dividides i flors blaves violàcies. Els fruits són secs i llenyosos, en forma de càpsula. Les flors són hermafrodites. Antigament, n'aixafaven les fulles i l'escorça per curar malalties de la pell.



TARONGER BORD

Citrus aurantium

És un arbre gran amb la capçada molt arrodonida i de tiges espinoses. Les fulles són d'un color verd brillant i molt aromàtiques. Les flors són blanques i el fruit és taronja. És originari de l'Àsia oriental i s'utilitza tant per al conreu del fruit com per a decorar jardins o per extreure oli essencial (bergamota).





PI PINYER

Pinus pinea

És un arbre molt gran i alt, amb una capçada ovalada i un tronc amb l'escorça a plaques, originari de la regió mediterrània. Les seves fulles verdes agrupades de dos en dos en forma d'agulles entre les quals trobem les pinyes que contenen la llavor que és el pinyó i és molt apreciat en l'àmbit comercial perquè és comestible.



ARBOÇ

Arbutus unedo

És un arbre o arbust de mida mitjana. Les fulles són dentades de color verd brillant quan són joves i verd fosc en arbres adults. Les abelles són atretes per la flor, ja que és una excel·lent planta mel·lífera, però poc utilitzada. A diferència de la resta de mels, el seu gust no és dolç, sinó amarg. L'arboç es fa servir com a planta ornamental. El seu fruit és comestible, en forma de bola carnosa, groga quan és immadura i vermella en madurar, de pell aspra i rugosa.





PALMERA DE DÀTILS

Phoenix dactylifera

Palmera d'aspecte esvelt. El tronc és alt, prim i té una capçada esclarissada, amb fulles d'un to gris blavós. L'arbre mascle pol·linitza, però no fa fruits. Els arbres femella produeixen dàtils dolços i comestibles. A part dels dàtils, gairebé se'n poden aprofitar totes les altres parts: del tronc, se'n fa fusta; de les fulles, fibres per a cistells, cordes i les palmes del Diumenge de Rams.



PI BLANC

Pinus halepensis

És un arbre molt alt originari de la regió mediterrània. Necessita molta llum i poca aigua per viure. D'escorça i branques grisenques, fulles en parells amb forma d'agulla i de color verd groguenc. Fa moltes pinyes. La seva fusta és utilitzada per fabricar cel·lulosa i caixes i la seva resina també es fa servir. Les grans repoblacions forestals ajuden a la conservació del sòl enfront de l'erosió.





HEURA COMUNA

Hedera helix

És una planta enfiladissa o arrapadissa. La seva tija és tan llarga i prima que no se sosté sola, necessita subjectar-se a alguna superfície. Les fulles són verdes i brillants.

Creix en llocs d'ambient humit i és originària d'Europa. Té branques estèrils i altres reproductives. A part de ser una planta amb aplicacions farmacològiques també s'utilitza per ornamentar i decorar jardins, per aquest motiu, hi ha un gran ventall de varietats domèstiques.



BALADRE

Nerium oleander

És un arbust alt de tija llenyosa i fulles verdes lanceolades amb flors de color rosa intens, molt comú a la zona del Mediterrani. S'utilitza principalment com a planta ornamental. Els animals no la mengen perquè conté un làtex verinós.





IUCA

Yucca filamentosa

És una planta de tija llenyosa i fulles verdes lanceolades amb flors, molt utilitzada en alimentació i jardineria.

Són originàries de les parts càlides i àrides del continent americà. Les parts comestibles d'algunes iuques poden ser fruits, llavors, flors, tiges florides i més rarament les arrels. En tot cas no s'ha de confondre amb la mandioca que malgrat anomenar-se també iuca és d'una altra família.



LLIRI DELS CAFRES

Clivia cyrtanthiflora

Planta herbàcia d'origen exòtic que viu a les zones costaneres. Les fulles són tendres i allargades d'un color verd fosc. Les flors son vermelles i en forma de campanetes. Les trobem en jardins poc exposats al sol i al fred.





BOLET D'ESCA

Fomes fomentarius

És un tipus de fong, sense peu i amb forma de peülla de cavall, que creix a l'escorça d'alguns arbres. Provoquen podridura a l'arbre fins que aquest mor i el fong continua descomponent la fusta.

Si bé és del tot incomedible, tradicionalment s'ha utilitzat per fabricar esca per fer foc, ja que és molt inflamable.

Llegenda pictogrames



Animals



Plantes



Fongs

